

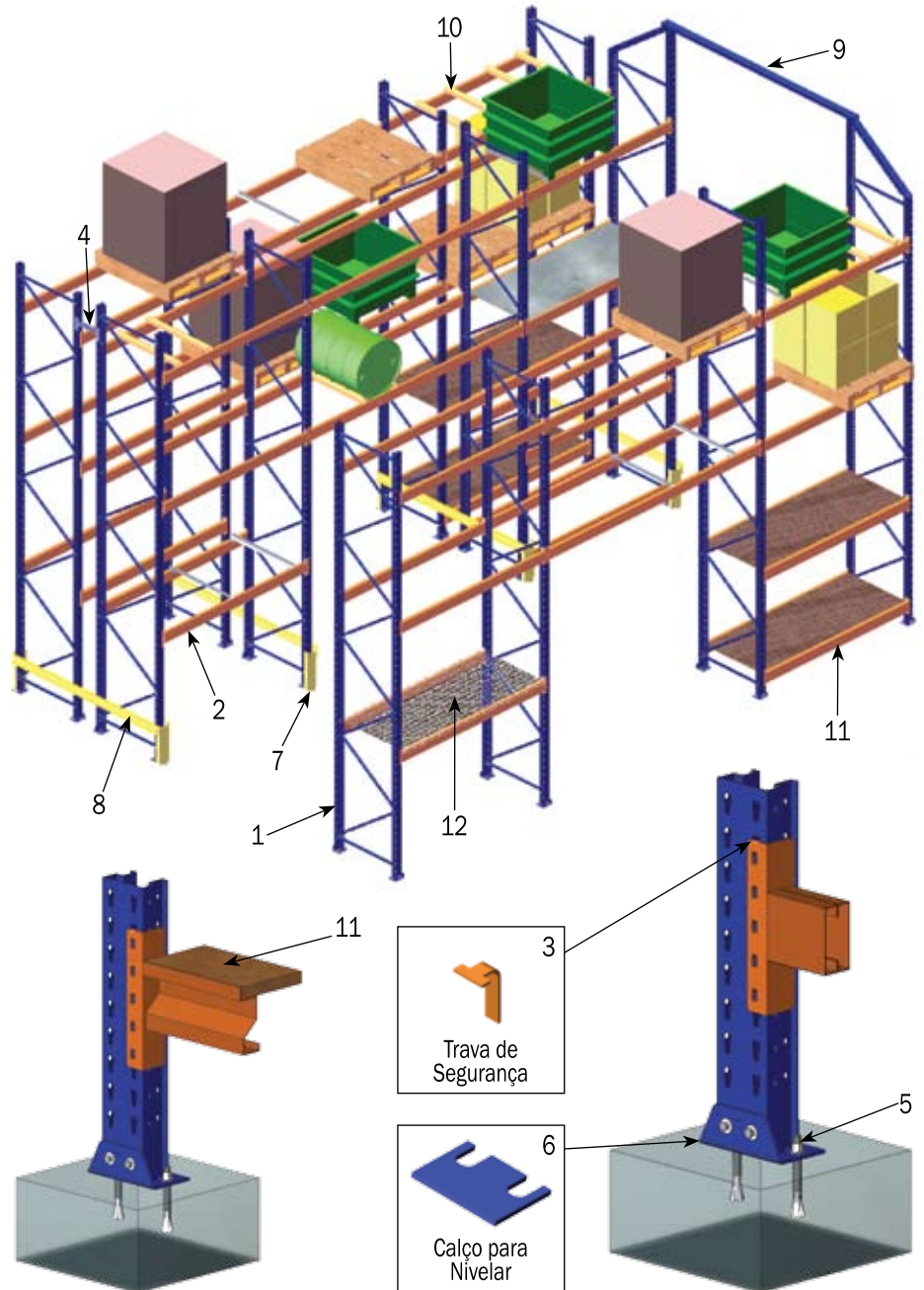
Soluções em Armazenagem

Porta Pallets

Elementos Básicos das Estanterias Porta Pallets

- 1 - Montantes
- 2 - Longarinas
- 3 - Trava de Segurança
- 4 - Distanciador
- 5 - Chumbador
- 6 - Calço para Nivelar
- 7 - Protetor de Coluna
- 8 - Protetor de Montante
- 9 - União entre Montantes
- 10 - Travessa Apoio Pallet
- 11 - Planos em Madeira ou Metálicos
- 12 - Planos em Tela Aramado

Este sistema se adapta a qualquer tipo de carga tanto por peso como por volume, permite a verticalização do espaço de forma simples e seletiva, facilitando a retirada das mercadorias com o acesso direto aos pallets.

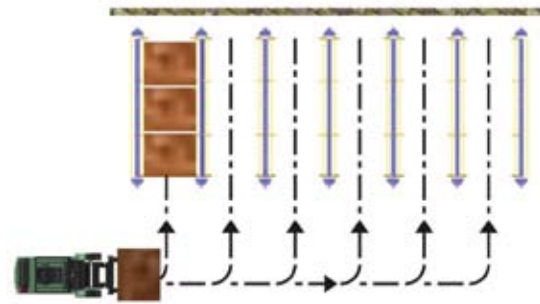


Drive-in | Drive-through

Utilizado para armazenar produtos com pouca variedade de itens e grandes quantidades de pallets, permite a máxima utilização do espaço disponível, essa instalação de estanteria é formada por ruas internas de carga, com a verticalização em vários níveis e reduzindo o número de corredores.



Drive-in

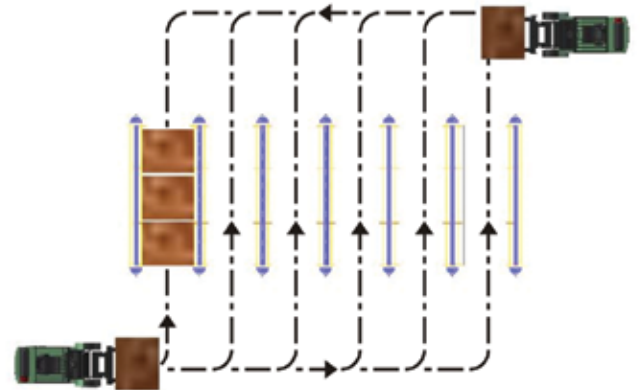


Carga/Descarga:

Sistema: **LIFO** (Last In - First Out)

Primeira carga a entrar é a última a sair.

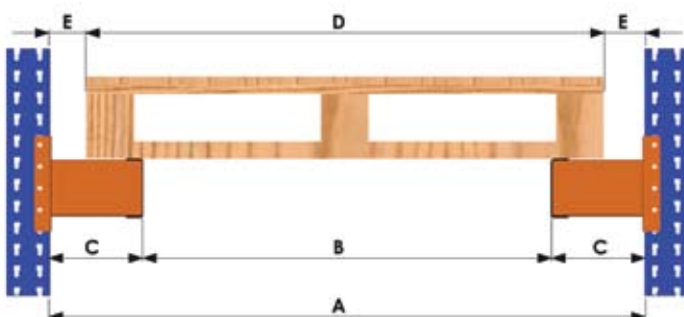
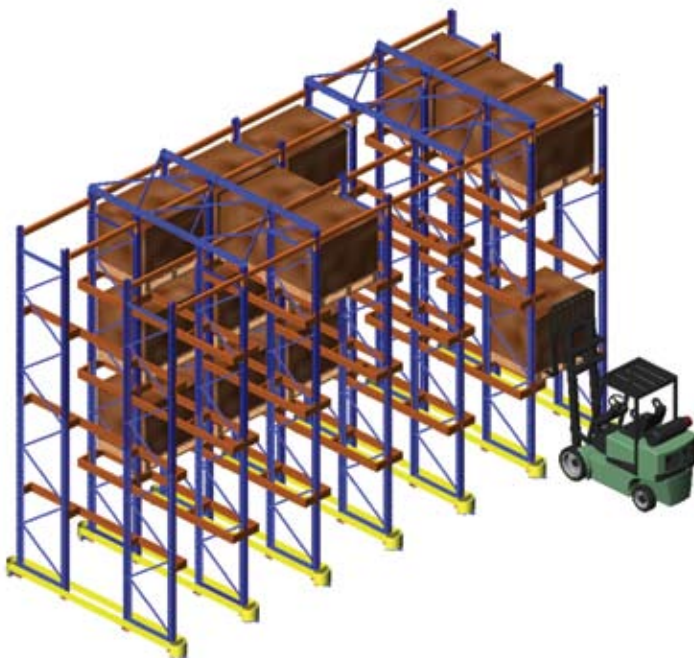
Drive-through



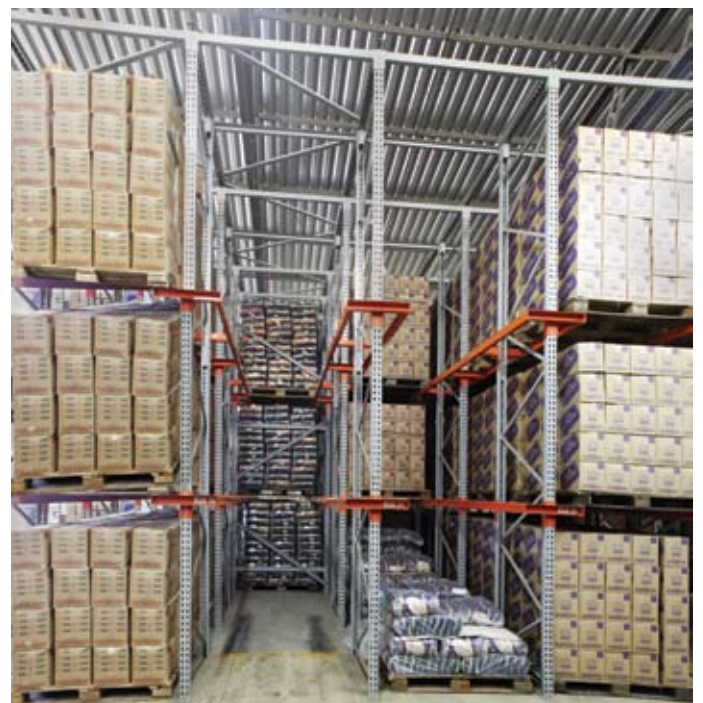
Carga/Descarga:

Sistema: **FIFO** (First In - First Out)

Primeira carga a entrar é a primeira a sair.

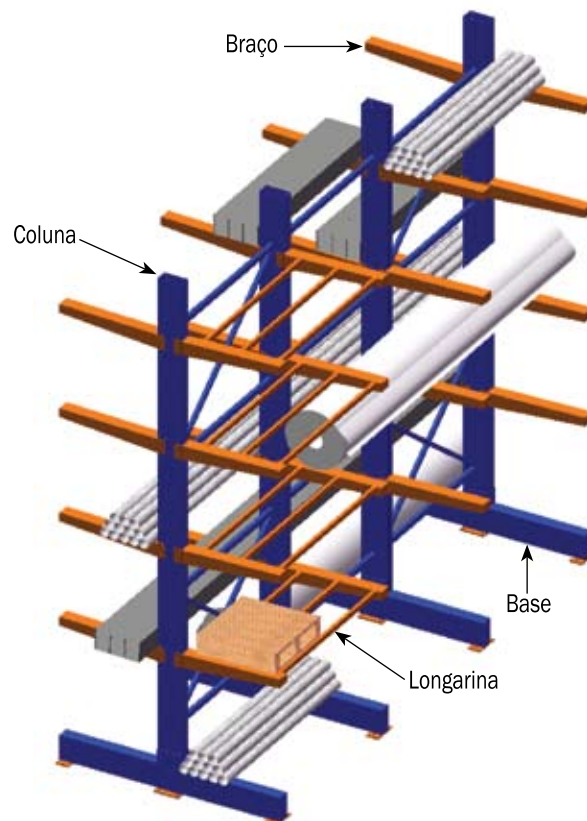


Vista Frontal - Apoio Pallets



Cantilever

Formado por colunas e braços, permite armazenar produtos com dimensões, formas e volumes variados, tais como tecidos em rolo, madeiras, perfis metálicos entre outros.



Mezanino | Estante com piso elevado

Formado por colunas e vigas, é utilizado para ampliar a área existente aproveitando a altura do prédio aumentando em dois ou mais níveis, podem receber vários tipos de piso e sua capacidade de carga pode ser de até 1500 kg/m².



Piso Metálico



Piso Madeira



Porta Bobinas

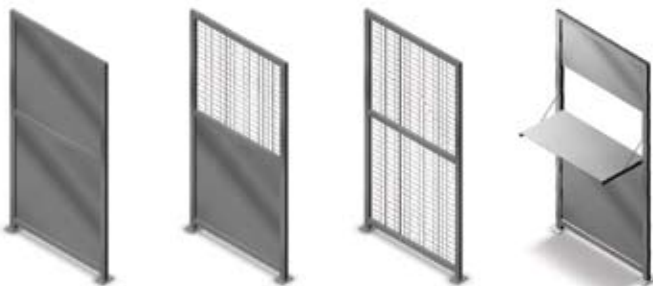
Sua construção permite o armazenamento de bobinas de aço, rolos de fios e cabos, projetado conforme o tamanho, peso e dimensões do produto a ser armazenado, facilitando o manuseio.



Divisórias Industriais

Formado por vários Painéis de Tela ou Chapa, permite a separação de ambientes com a utilização de Portas e Portões de Correr e Guichês, indicado para divisão de áreas em docas.

Painéis:



Chapa/Chapa

Chapa/Tela

Tela/Tela

Porta c/ Guichê



Estoque Dinâmico



Nestes sistemas as mercadorias são armazenadas em plataformas ou pistas de roldanas, cilindros ou rolos, desenhados em plano inclinado de modo que aquela se desloque de forma independente. A mercadoria é introduzida por um lado e desliza por gravidade, para o lado contrário que dá ao corredor de saída. Desta maneira evitam-se interferências entre o trabalho de reposição e o de descarga ou retirada.

Flow-rack



Racks e Containers

Projetados e fabricados de acordo com as dimensões e peso da mercadoria a ser armazenada e movimentada, são empilháveis permitindo o aproveitamento do espaço vertical existente.



Rack RDT 03



Rack RDT 05



Rack RDT 07



Contentor CLT 02



Rack RDT 08



Rack RDT 01



Rack Telado RTT 01

Em 1999 a Tedesco Engenharia e Logística Ltda. inicia suas atividades com a comercialização de estruturas metálicas e sistemas de armazenagem. Em 2001 concretiza-se um sonho, a empresa dá início a fabricação de estruturas metálicas, racks e containers, e no ano de 2008, amplia sua capacidade de produção agregando novos equipamentos para fabricação de produtos destinados ao mercado de movimentação e armazenagem de materiais.

Representante:

